



Prezentacja wyników za I półrocze 2015 roku

Warszawa, 27 sierpnia 2015 r.



Agenda

- Wyniki finansowe
- Grupa Kapitałowa
- Rynek polski
- Rynki zagraniczne
- Informacje korporacyjne

Wyniki skonsolidowane

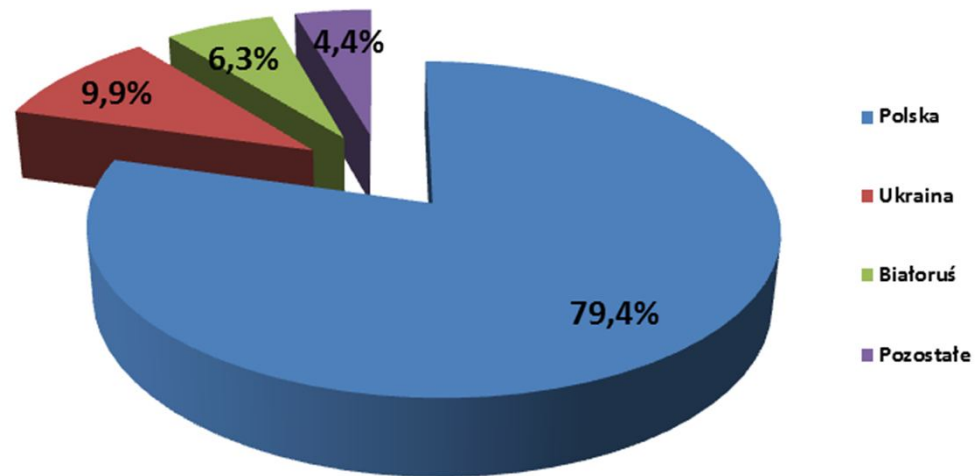
w mln PLN	półrocze 2015	półrocze 2014	dynamika
przychody	289,3	283,3	102,1%
EBIT	34,1	25,0	136,4%
marża EBIT	11,8%	8,8%	
EBITDA	43,1	34,1	126,4%
marża EBITDA	14,9%	12,0%	
zysk netto	23,1	19,3	119,7%

Wybrane dane finansowe Grupy Kapitałowej

W mln PLN	półrocze 2015	półrocze 2014	dynamika
Należności z tyt. dostaw i usług	155,9	132,6	117,6%
Zobowiązania z tyt. dostaw i usług	134,3	121,6	110,4%
Zapasy	77,9	72,0	108,2%
Dług odsetkowy netto	74,7	59,3	
CAPEX	8,7	9,3	

Przychody grupy kapitałowej – segmenty geograficzne

Przychody I półrocze 2015



Grupa kapitałowa

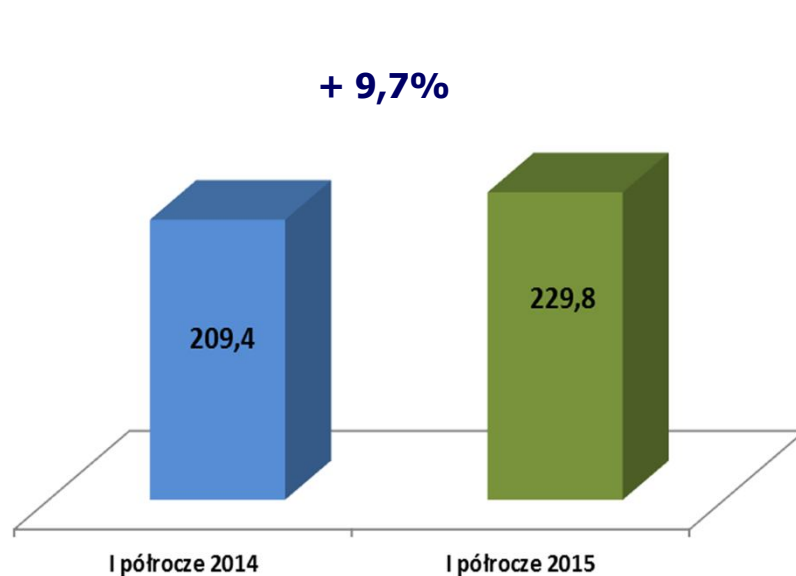
- ❑ Zakłady produkujące farby – zlokalizowane: w Polsce (3), na Ukrainie (1), na Białorusi (1)
- ❑ Nowoczesne fabryki produkujące rocznie ok. 140 mln litrów różnego rodzaju wyrobów chemii budowlanej
- ❑ Ponad 230 różnych produktów dla: rynku tradycyjnego, sieci DIY i profesjonalistów



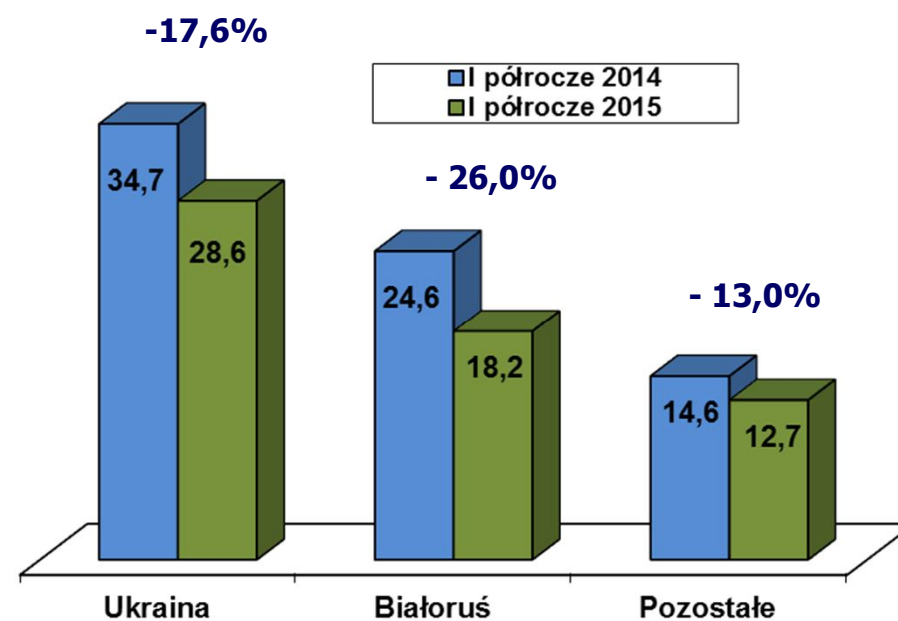
Grupa Kapitałowa

Segmenty geograficzne sprzedaży Grupy Kapitałowej

Dane w mln zł



Rynek polski



Rynki zagraniczne

Kierunki eksportu

Główne rynki eksportowe to:

- Ukraina
- Białoruś
- Mołdawia
- Rosja
- Kazachstan
- Rumunia

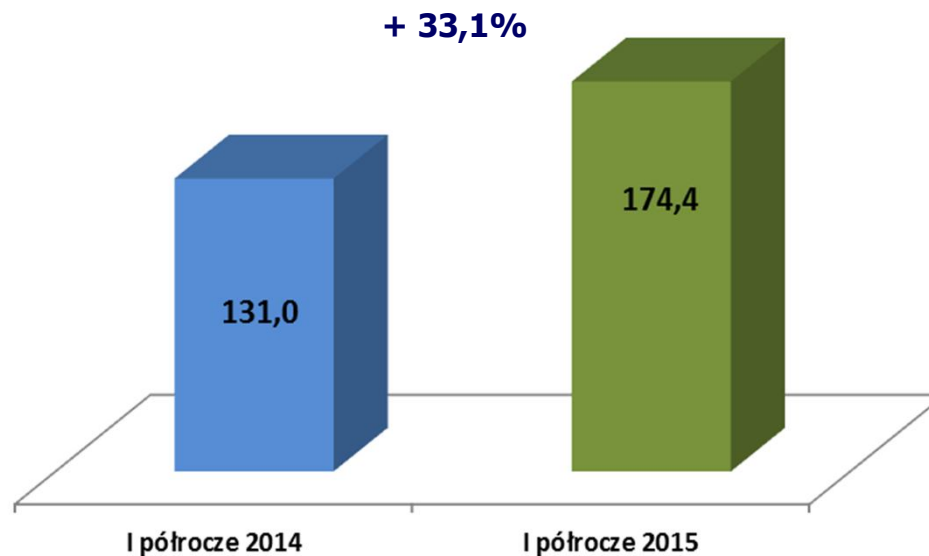


Udział eksportu Śnieżki z Polski w I półroczu 2015 roku wyniósł 18%.

Rynek ukraiński

- deprecjacja hrywny o 40% w ciągu 2014 roku,
- dalsza deprecjacja o 27% w 2015 roku,
- gwałtowne zmniejszenie popytu związane z sytuacją polityczną i kryzysem ekonomicznym

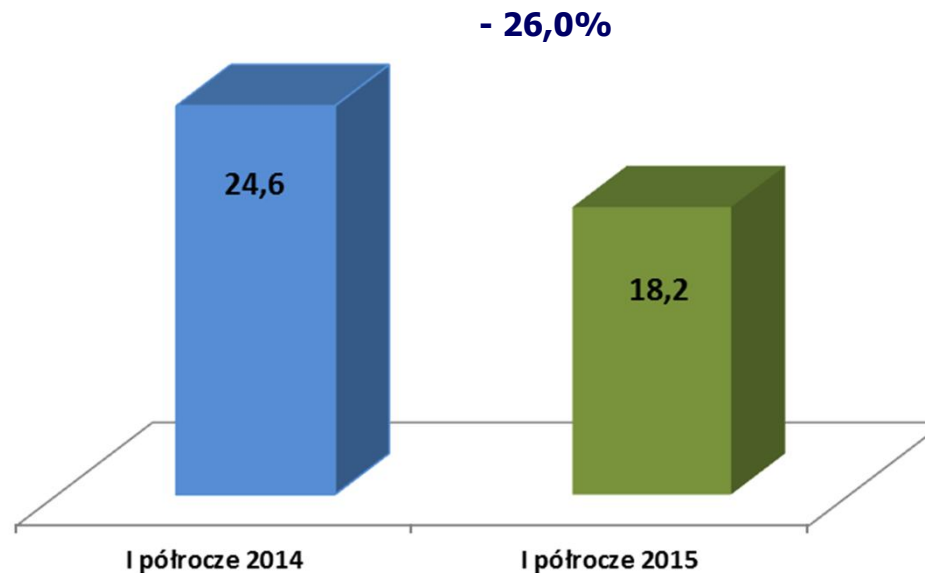
Sprzedaż Śnieżki na rynku ukraińskim w mln UAH



Rynek białoruski

- Śnieżka BELPOL – spółka produkująca szpachle, impregnaty oraz białe farby emulsyjne
- średnie zużycie farb na 1 mieszkańca wynosi 5 litrów,
- dewaluacja kursu rubla białoruskiego o 46% w ciągu 2015 roku,
- udział Śnieżki w rynku białoruskim szacowany jest na 15%.

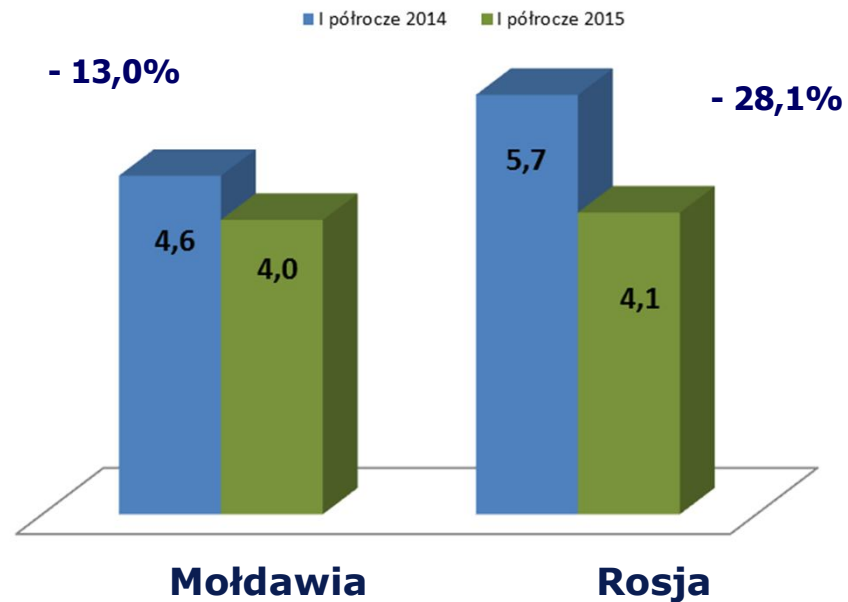
Sprzedaż Śnieżki na rynku białoruskim w mln PLN



Rynek rosyjski i mołdawski

- dewaluacja kursu rosyjskiego rubla oraz mołdawskiego leja
- średnie zużycie farb na 1 mieszkańca w Rosji wynosi 7 litrów, w Mołdawii 5 litrów

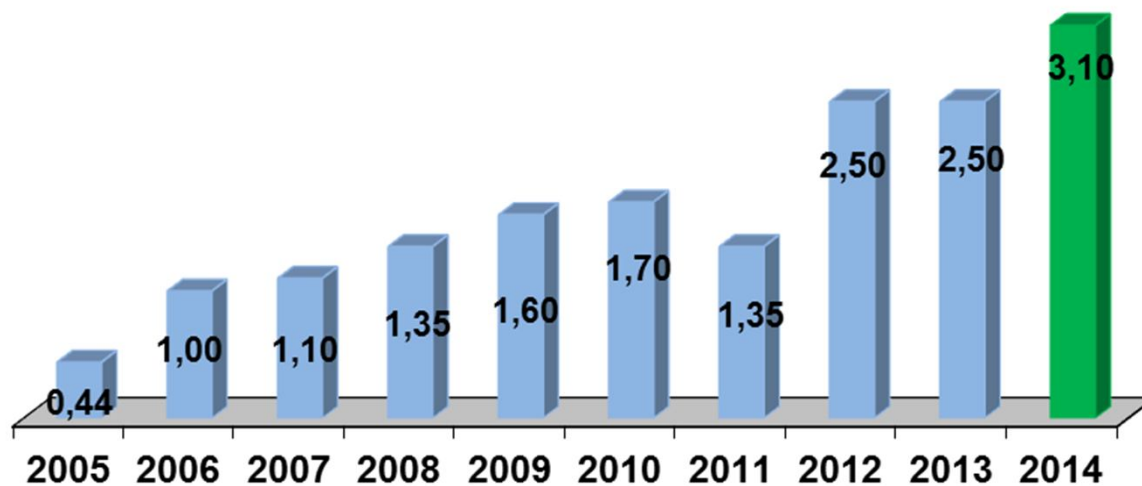
**Eksport Śnieżki
w mln PLN**



Wyplata dywidendy

- wypłata dywidendy w wysokości 3,10 zł na 1 akcję z zysku za 2014 rok
- Śnieżka wchodzi w skład indeksu spółek dywidendowych WIGdiv

Dywidenda na 1 akcję w zł



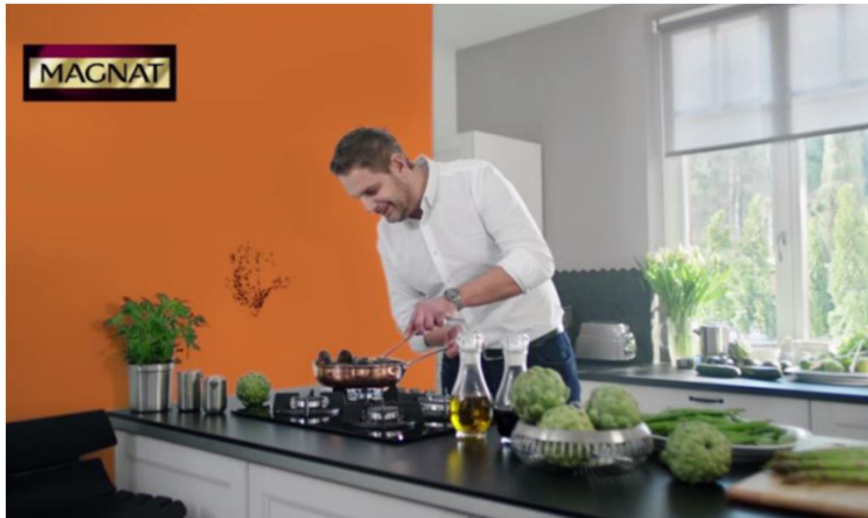
Kampania reklamowa Śnieżka Satynowa



Kampania reklamowa VIDARON



Kampania reklamowa Magnat Ceramic



MAGNAT CERAMIC
C35

Inspiruje kolorami, imponuje płamoodpornością.

PŁAMOODPORNÓŚĆ GWARANTOWANA
ALBO ZWROT PIENIĘDZY*

POLECAM
HELENA NICKIĆ-ALBERT

CERAMICZNA
FARBA DO WNĘTRZ

www.magnatfarby.pl

CSR – programy społeczne



Fundacja Śnieżki
Twoja Szansa

Przeciwdziałanie wykluczeniu,
wsparcie edukacji, realizacja
programu stypendialnego,
ochrona zdrowia



**kolorowe
boiska**
...czyli Szkolna Pierwsza Liga

Konkurs promujący sport
i gry zespołowe. Budowa
infrastruktury sportowej
w małych miejscowościach

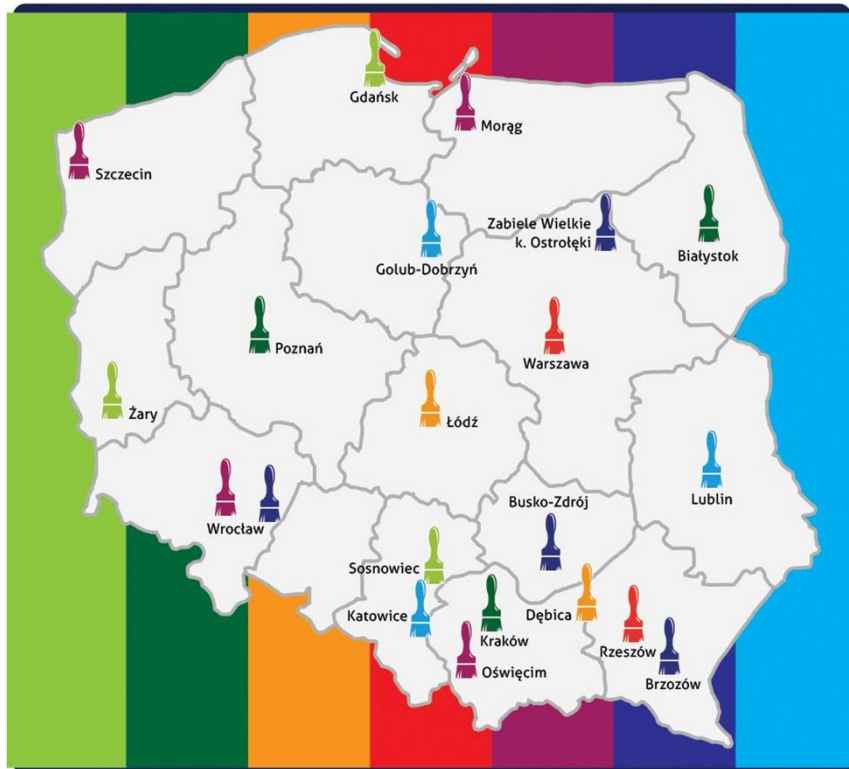


Dzieci Świat
w **KOLORACH**

Malowanie szpitalnych
oddziałów dziecięcych
i zamienianie ich w „bajkowy świat”



• „Dzieciący świat w kolorach”



W roku 2014 autorskim programem społecznym Śnieżki zostały objęte 4 SZPITALA:



„Kolorowe Boiska... czyli szkolna pierwsza liga”



W roku 2015 odbyła się 9 edycja
autorskiego programu Śnieżki:

Zwyciężyła Szkoła Podstawowa
im. Ks. J. Twardowskiego w **Barłominie**.





Dziękujemy za uwagę!

Warszawa, 27 sierpnia 2015 r.

