



Prezentacja wyników za 2014 rok

Warszawa, 26 lutego 2015 r.



Agenda

- Wyniki finansowe
- Grupa Kapitałowa
- Rynek polski
- Rynki zagraniczne
- Informacje korporacyjne

Wyniki skonsolidowane

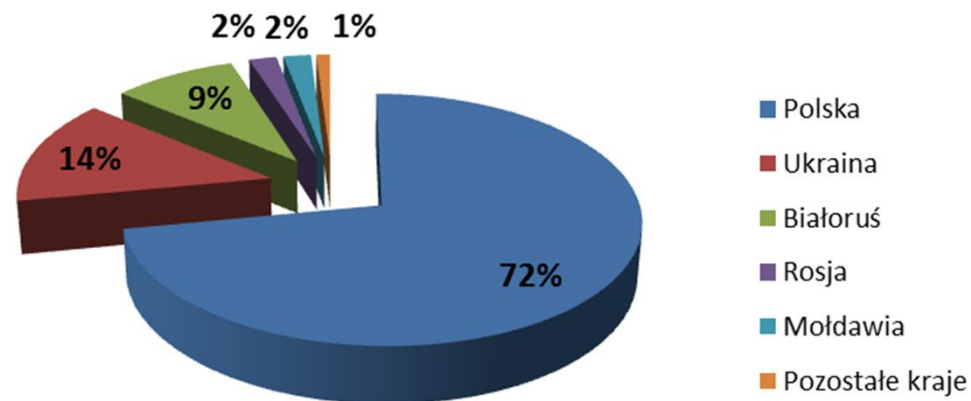
w mln PLN	2014	2013	dynamika
przychody	546,0	573,9	95,1%
EBIT	57,5	58,8	97,8%
marża EBIT	10,5%	10,2%	
EBITDA	75,6	78,0	96,9%
marża EBITDA	13,8%	13,6%	
zysk netto	40,1	46,6	86,1%

Wybrane dane finansowe Grupy Kapitałowej

W mln PLN	2014 rok	2013 rok	dynamika
Przepływy z działalności operacyjnej	62,1	66,0	94,1%
Zapasy	66,6	72,4	91,9%
Należności	74,2	71,3	104,1%
Dług odsetkowy netto	62,4	65,4	
CAPEX	18,3	27,3	

Przychody grupy kapitałowej – segmenty geograficzne

Przychody 2014



Grupa kapitałowa

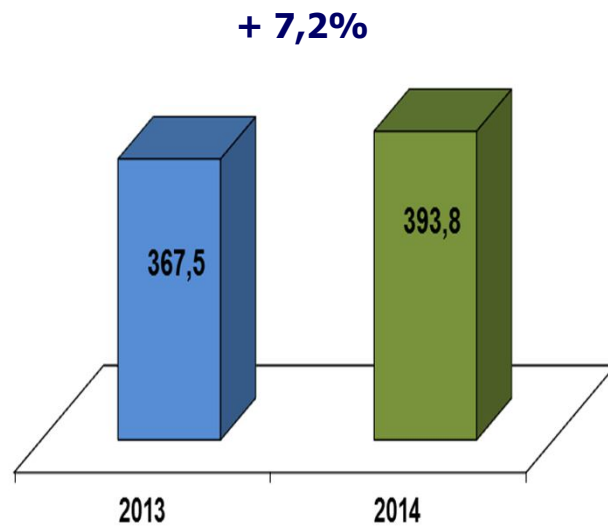
- ❑ Zakłady produkujące farby – zlokalizowane: w Polsce (3), na Ukrainie (1), na Białorusi (1)
- ❑ Nowoczesne fabryki produkujące rocznie ok. 140 mln litrów różnego rodzaju wyrobów chemii budowlanej
- ❑ Ponad 230 różnych produktów dla: rynku tradycyjnego, sieci DIY i profesjonalistów



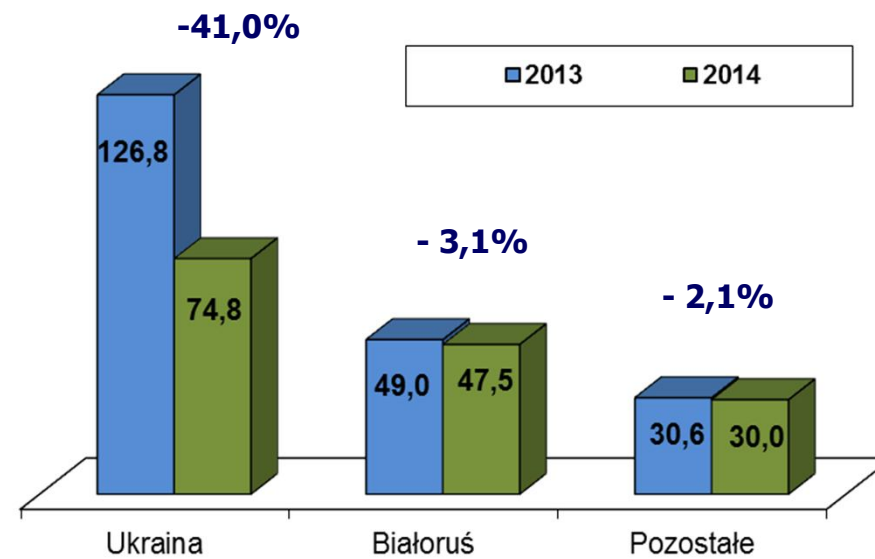
Grupa Kapitałowa

Segmenty geograficzne sprzedaży Grupy Kapitałowej

Dane w mln zł



Rynek polski



Rynki zagraniczne

Kierunki eksportu

Główne rynki eksportowe to:

- Ukraina
- Białoruś
- Mołdawia
- Rosja
- Kazachstan
- Rumunia

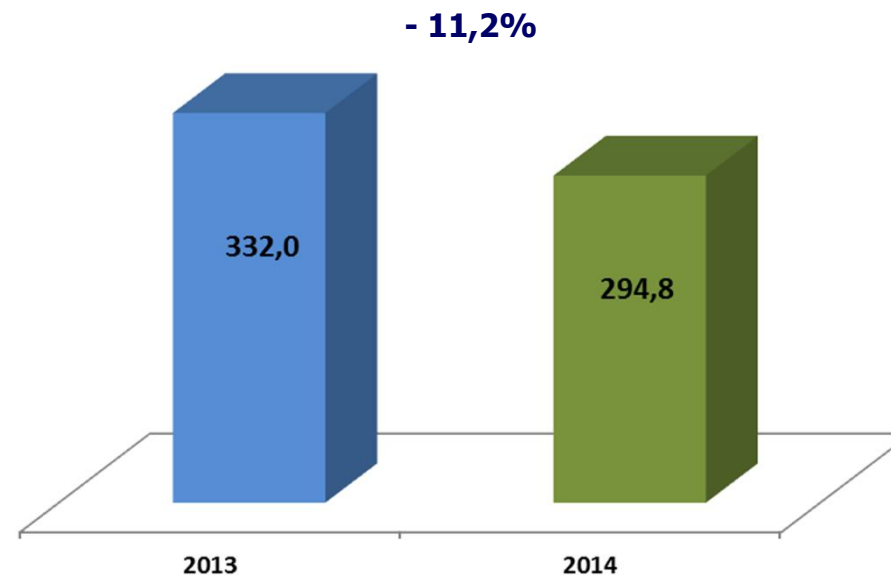


Udział eksportu Śnieżki z Polski w 2014 roku wyniósł 19%.

Rynek ukraiński

- deprecjacja hrywny o 40% w ciągu 2014 roku
- gwałtowne zmniejszenie popytu w ciągu 2014 roku związane z sytuacją polityczną i kryzysem ekonomicznym

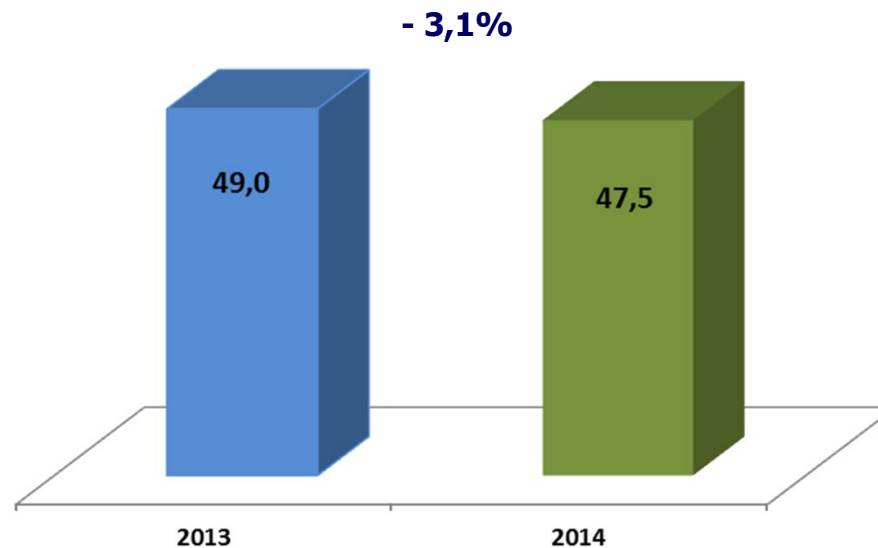
Sprzedaż Śnieżki na rynku ukraińskim w mln UAH



Rynek białoruski

- **Śnieżka BELPOL** – spółka produkująca szpachle, impregnaty oraz białe farby emulsyjne
- średnie zużycie farb na 1 mieszkańca wynosi 5 litrów,
- postępująca dewaluacja kursu rubla białoruskiego,
- udział Śnieżki w rynku białoruskim szacowany jest na 15%.

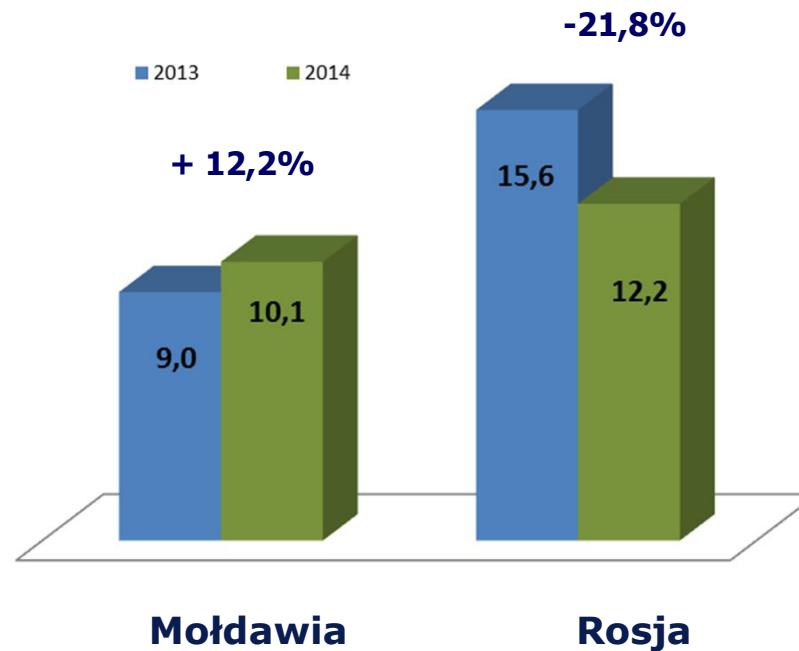
Sprzedż Śnieżki na rynku białoruskim w mln PLN



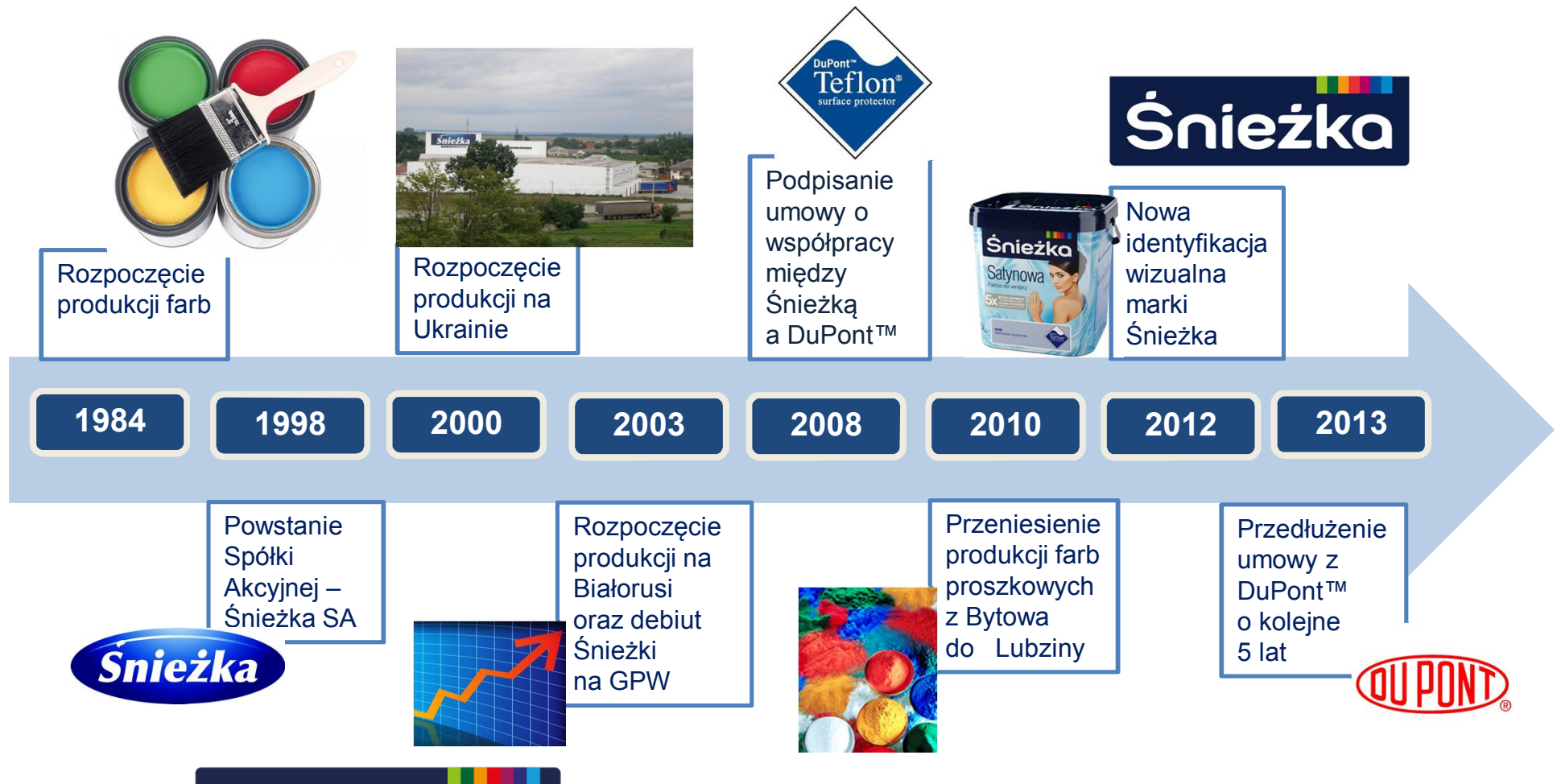
Rynek rosyjski i mołdawski

- dewaluacja kursu rosyjskiego rubla oraz mołdawskiego leja
- średnie zużycie farb na 1 mieszkańca w Rosji wynosi 7 litrów, w Mołdawii 5 litrów

**Eksport Śnieżki
w mln PLN**



Lata doświadczeń w produkcji farb



Nasze marki

B2C	B2B
    	 

Śnieżka Satynowa – nowy standard



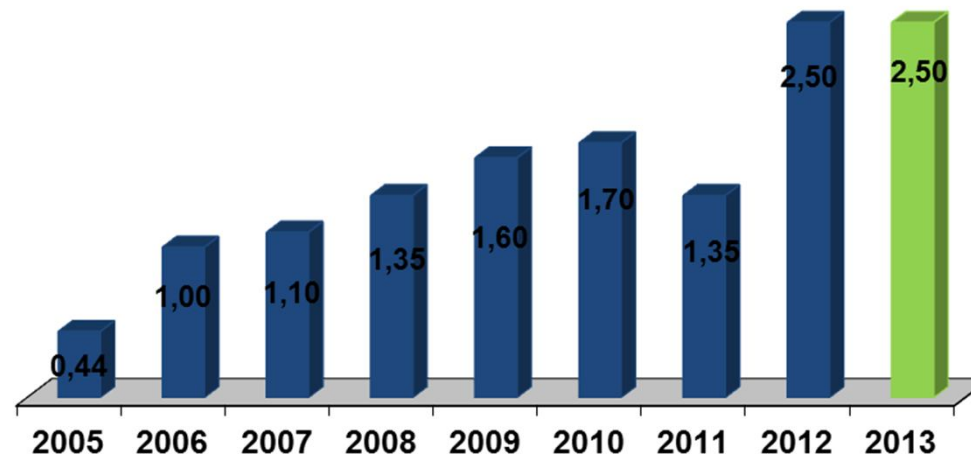
Śnieżka Satynowa – nowy standard



Wyplata dywidendy

- założenia dotyczące podziału zysku - wypłata dywidendy w przedziale 25% - 50% osiągniętego zysku
- wypłata dywidendy w wysokości 2,50 zł na 1 akcję z zysku za 2013 rok
- Śnieżka wchodzi w skład indeksu spółek dywidendowych WIGdiv

Dywidenda na 1 akcję w zł



• „Dzieciący świat w kolorach”



W roku 2014 autorskim programem społecznym Śnieżki zostały objęte 4 SZPITALA:



BUSKO-ZDRÓJ



MORĄG



BIAŁYSTOK



GOLUB-DOBZYŃ

„Kolorowe Boiska... czyli szkolna pierwsza liga”



W roku 2014
odbyła się 8. edycja autorskiego programu Śnieżki:

- udział w konkursie wzięło 109 szkół z z małych miejscowości (do 50 tys. mieszkańców) z całej Polski
- zwyciężyła Szkoła Podstawowa z podradomskich **Starych Zawad**





Dziękujemy za uwagę!

Warszawa, 26 lutego 2015 r.

