



Prezentacja wyników za I kwartał 2015 roku

Warszawa, 7 maja 2015 r.



Agenda

- Wyniki finansowe
- Grupa Kapitałowa
- Rynek polski
- Rynki zagraniczne
- Informacje korporacyjne

Wyniki skonsolidowane

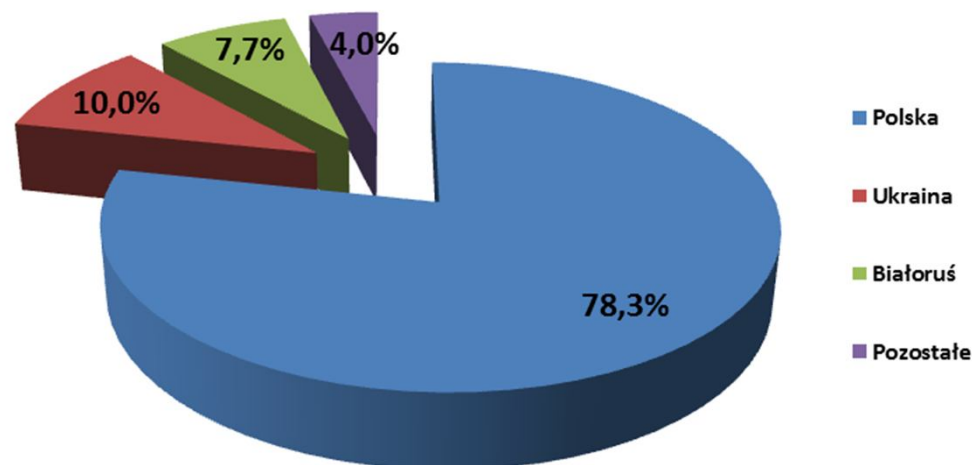
w mln PLN	I kwartał 2015	I kwartał 2014	dynamika
przychody	112,1	111,6	100,4%
EBIT	10,9	8,1	134,6%
marża EBIT	9,7%	7,3%	
EBITDA	15,4	12,7	121,3%
marża EBITDA	13,7%	11,4%	
zysk netto	3,1	5,5	56,4%

Wybrane dane finansowe Grupy Kapitałowej

W mln PLN	I kwartał 2015	I kwartał 2014	dynamika
Należności z tyt. dostaw i usług	119,5	109,6	109,0%
Zapasy	71,4	74,6	95,7%
Dług odsetkowy netto	74,7	70,9	
CAPEX	4,7	4,1	

Przychody grupy kapitałowej – segmenty geograficzne

Przychody I kwartał 2015



Grupa kapitałowa

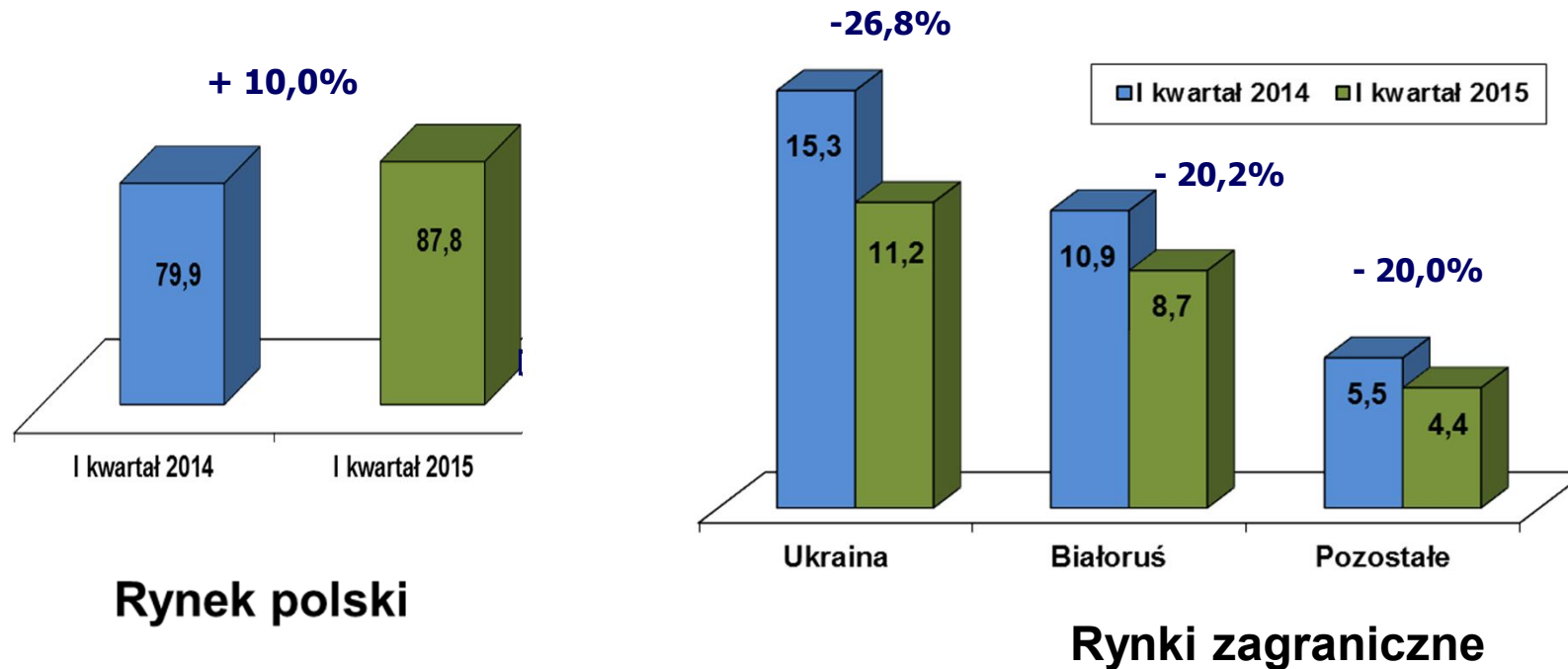
- ❑ Zakłady produkujące farby – zlokalizowane: w Polsce (3), na Ukrainie (1), na Białorusi (1)
- ❑ Nowoczesne fabryki produkujące rocznie ok. 140 mln litrów różnego rodzaju wyrobów chemii budowlanej
- ❑ Ponad 230 różnych produktów dla: rynku tradycyjnego, sieci DIY i profesjonalistów



Grupa Kapitałowa

Segmenty geograficzne sprzedaży Grupy Kapitałowej

Dane w mln zł



Kierunki eksportu

Główne rynki eksportowe to:

- Ukraina
- Białoruś
- Mołdawia
- Rosja
- Kazachstan
- Rumunia

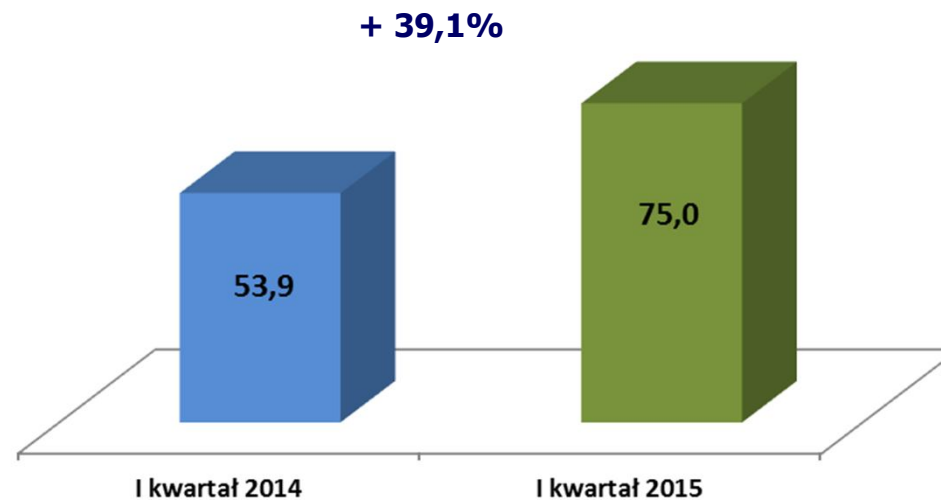
Udział eksportu Śnieżki z Polski w I kwartale 2015 roku wyniósł 15%.



Rynek ukraiński

- deprecjacja hrywny o 40% w ciągu 2014 roku
- gwałtowne zmniejszenie popytu w ciągu 2014 roku związane z sytuacją polityczną i kryzysem ekonomicznym

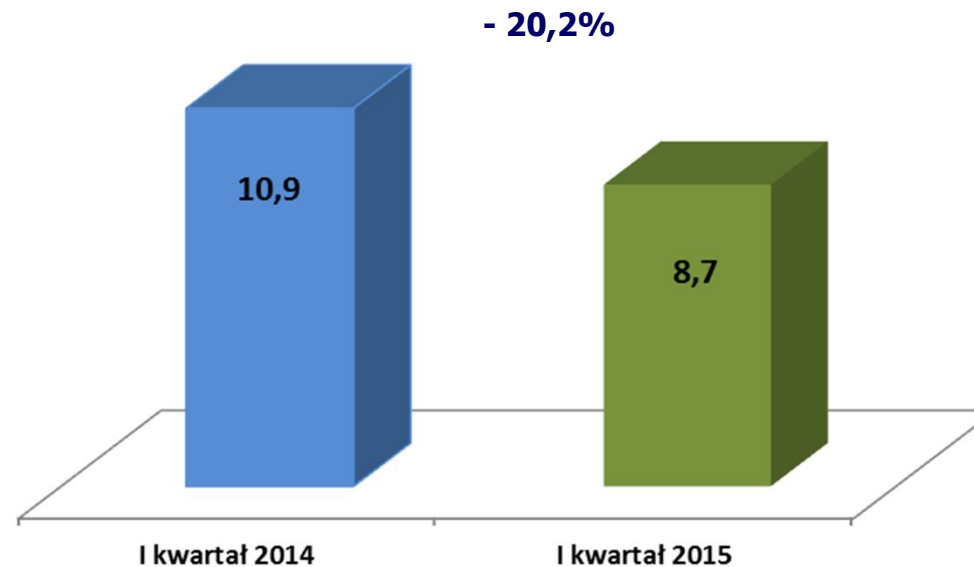
Sprzedaż Śnieżki na rynku ukraińskim w mln UAH



Rynek białoruski

- **Śnieżka BELPOL** – spółka produkująca szpachle, impregnaty oraz białe farby emulsyjne
- średnie zużycie farb na 1 mieszkańca wynosi 5 litrów,
- postępująca dewaluacja kursu rubla białoruskiego,
- udział Śnieżki w rynku białoruskim szacowany jest na 15%.

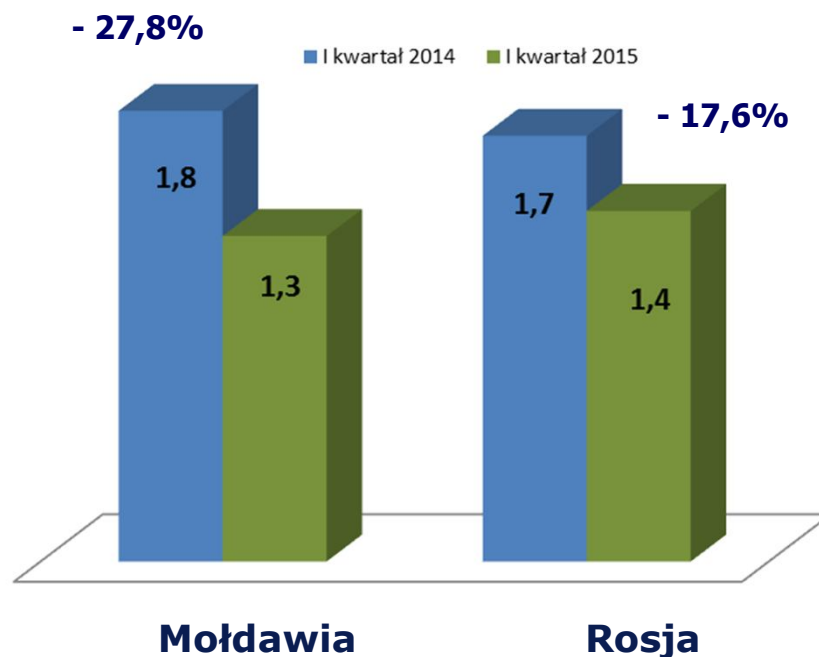
Sprzedaż Śnieżki na rynku białoruskim w mln PLN



Rynek rosyjski i mołdawski

- dewaluacja kursu rosyjskiego rubla oraz mołdawskiego leja
- średnie zużycie farb na 1 mieszkańca w Rosji wynosi 7 litrów, w Mołdawii 5 litrów

**Eksport Śnieżki
w mln PLN**



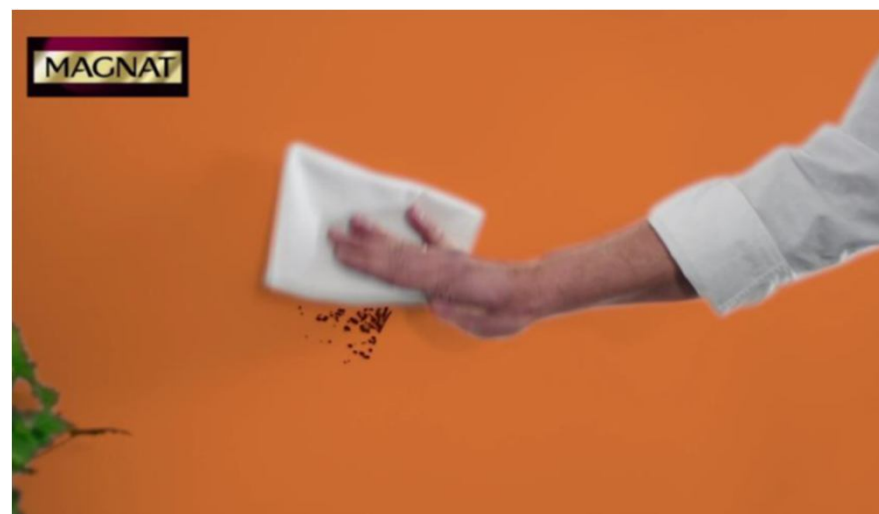
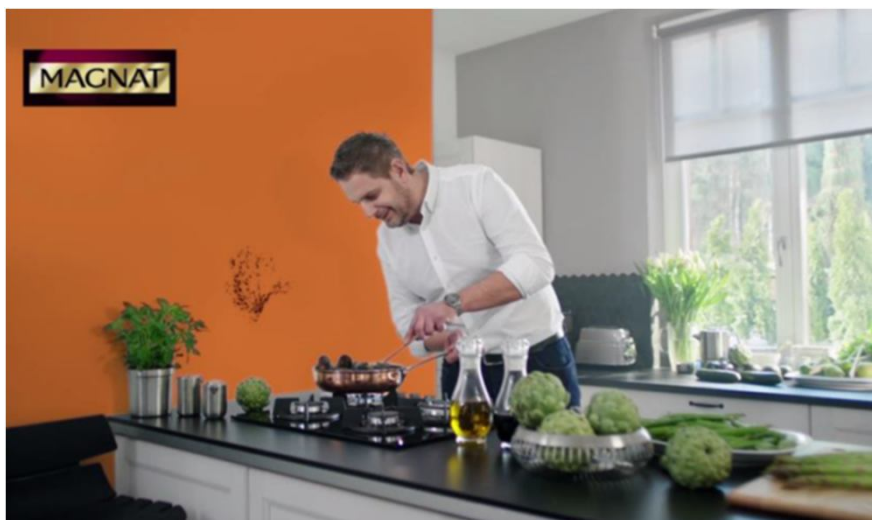
Kampania reklamowa Śnieżka Satynowa



Kampania reklamowa VIDARON



Kampania reklamowa Magnat Ceramic



MAGNAT CERAMIC
C35

Inspiruje kolorami, imponuje płamoodpornością.

PŁAMOODPORNÓŚĆ GWARANTOWANA
ALBO ZWROT PIENIĘDZY*

POLSKIM MISTRZEM WYKONCZARSTWA

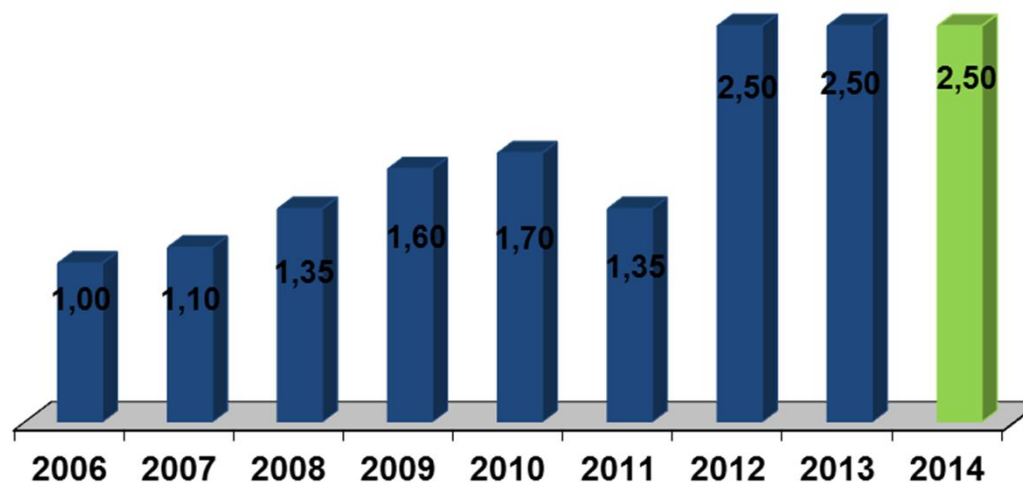
CERAMICZNA
FARBA DO WNĘTRZ

www.magnatfarby.pl

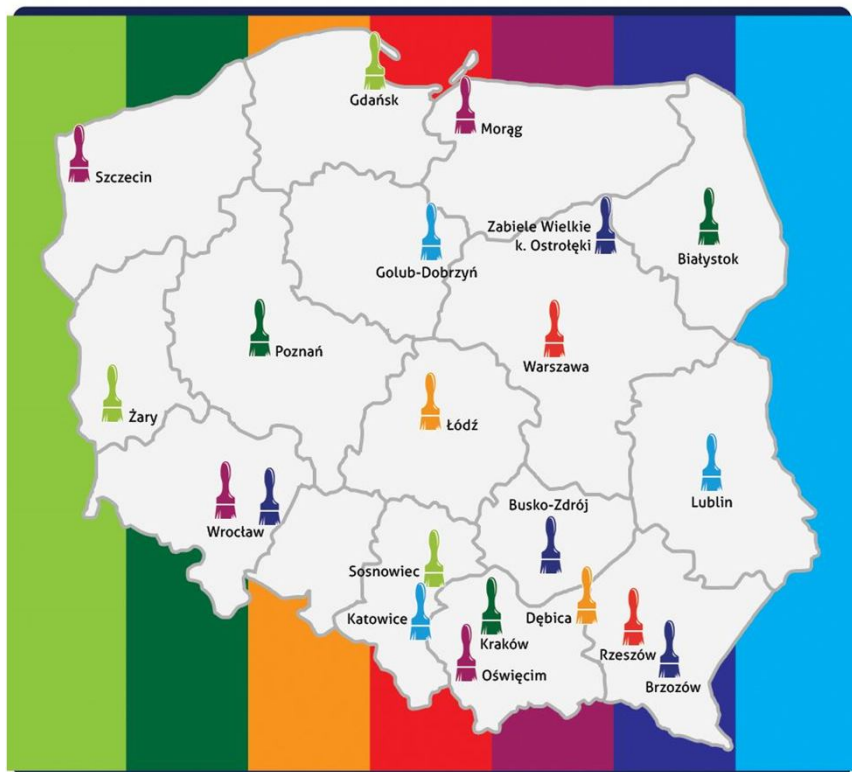
Wyplata dywidendy

- wypłata dywidendy w wysokości 2,50 zł na 1 akcję z zysku za 2013 rok
- propozycja wypłaty dywidendy w wysokości 2,50 zł na 1 akcję z zysku za 2014 rok
- Śnieżka wchodzi w skład indeksu spółek dywidendowych WIGdiv

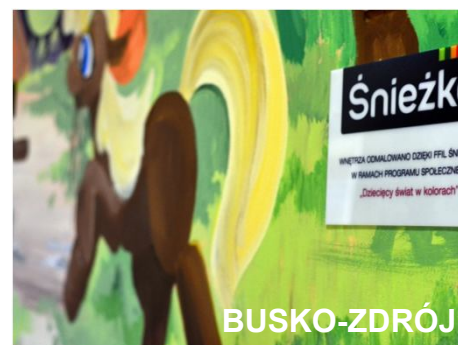
Dywidenda na 1 akcję w zł



• „Dzieciący świat w kolorach”



W roku 2014 autorskim programem społecznym Śnieżki zostały objęte 4 SZPITALA:



BUSKO-ZDRÓJ



MORĄG



BIAŁYSTOK



GOLUB-DOBZYŃ

„Kolorowe Boiska... czyli szkolna pierwsza liga”



W roku 2014
odbyła się 8. edycja autorskiego programu Śnieżki:

- udział w konkursie wzięło 109 szkół z z małych miejscowości (do 50 tys. mieszkańców) z całej Polski
- zwyciężyła Szkoła Podstawowa z podradomskich **Starych Zawad**





Dziękujemy za uwagę!

Warszawa, 7 maja 2015 r.

